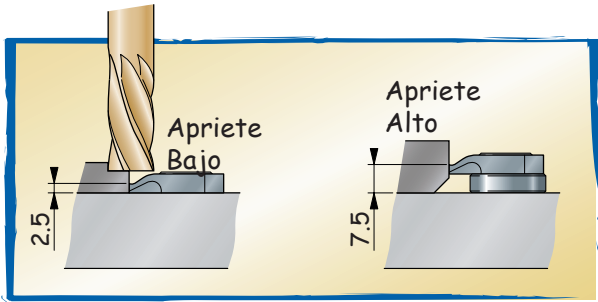


Mini embrizado de apriete por excéntrico que permite obtener montajes de pequeñas dimensiones totales. El excéntrico asegura un apriete preciso, rápido y potente (4000 N).

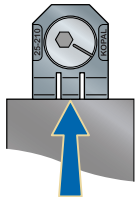
SISTEMA MINI-BRIDA El Multi-Embrizado

Con una altura inferior de 6 mm y una anchura de 20 mm, los garfios acopladores liberan un máximo de espacio para liberar las herramientas. Garfio de apriete en acero con muelle. Excéntrico y tornillos especiales en acero tratado

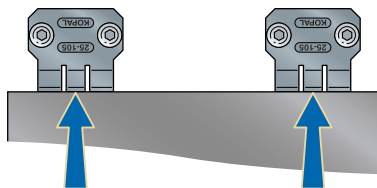


Dimensiones totales reducidas. Embrizado ultra rápido. Potencia de apriete. Piez. cilíndricas

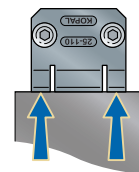
Garfio (1 solo apoyo rígido)
Permite apoyar debidamente la pieza en los topes.



Tope Simple (1 solo apoyo rígido)
son necesarios 2 topes para colocar una pieza según un eje



Doble Tope (2 apoyos rígidos)
1 tope basta para colocar una pequeña pieza según un eje



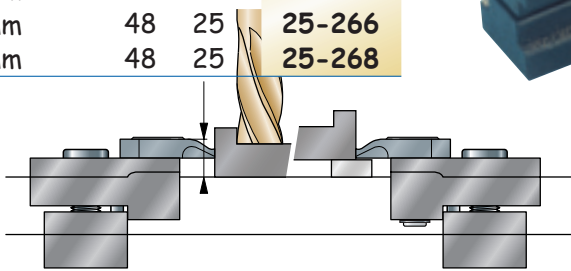
Potencia de apriete: 6000 N
Par de apriete: 9 N.m
Carrera del excéntrico: 1.2 mm

Para tablero con ranuras Clamp-slot

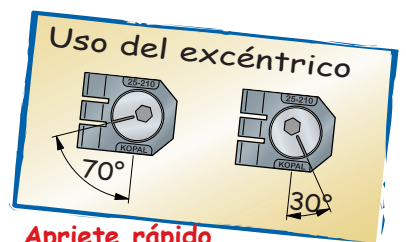
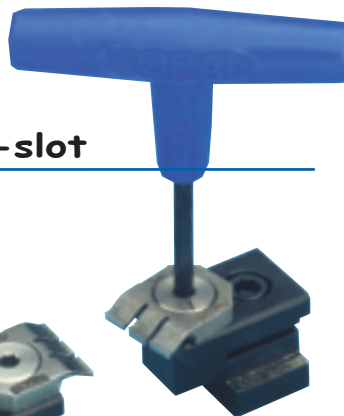
Clamp-slot

Equipo que comprende:
1 elemento de apriete
1 elemento de tope

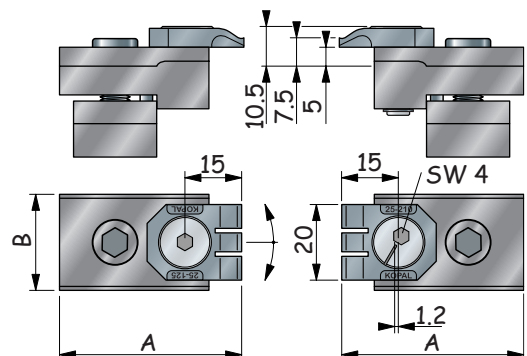
para ranuras:	A	B	Ref.
10 mm	46	18	25-260
12 mm	48	18	25-262
14 mm	52	22	25-264
16 mm	48	25	25-266
18 mm	48	25	25-268



Pieza en apoyo sobre el tablero o sobrealzada con un calce.
(para un mecanizado abierto al exterior)



Apriete rápido
1/4 de vuelta



Mini Embridado para Montaje Específico

Elementos de apriete

Ref.

Los Garfios acopladores giran en torno a un eje excéntrico que efectúa el apriete, pueden embridar en todas las direcciones

Garfio acoplador con manguito
altura de embridado 2.5 mm

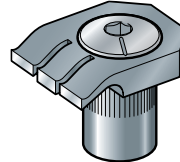
25-210

Garfio acoplador con manguito alto
altura 7.5mm

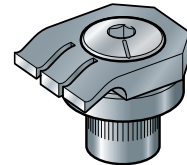
25-215

Llave de ajuste (vendida por separado)
Hexagonal de 4 mm en T.

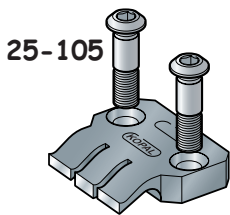
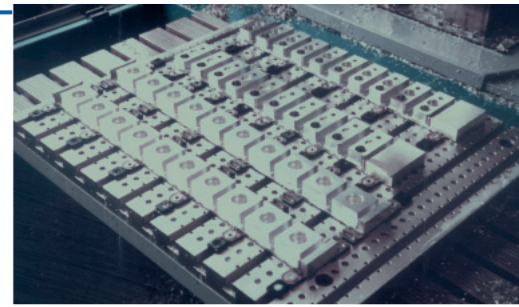
25-980



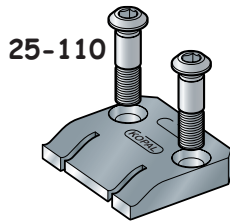
25-210



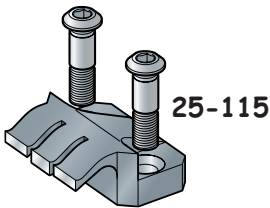
25-215



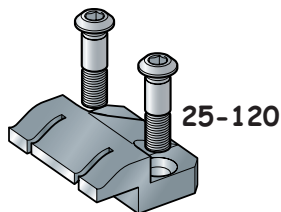
25-105



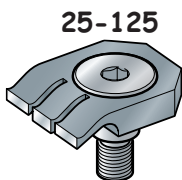
25-110



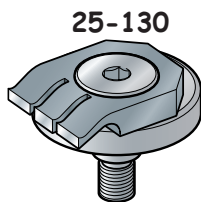
25-115



25-120



25-125



25-130

Topes

Ref.

Los topes fijos rectificados se fijan con tornillos especiales asegurando un montaje de gran precisión

Tope simple
(altura de embridado 2,5 mm)

25-105

Tope doble
(altura de embridado 2,5 mm)

25-110

Tope alto
(altura de embridado 7,5 mm)

25-115

Doble tope alto
(altura de embridado 7,5 mm)

25-120

Los topes fijos orientables rectificados se fijan con tornillos especiales asegurando un montaje de gran precisión

Tope orientable
(altura de embridado 2,5 mm)

25-125

Tope orientable alto
(altura de embridado 7,5 mm)

25-130

Technical drawing showing three cross-sections of the components with dimensions:

- Top: 2 orificios, Ø 4.2 H7 perf. 3.5, M 4 perf. 12.0
- Middle: 1 orificio, Ø 8.0 H7 perf. 6.0, M 6 perf. 14.0
- Bottom: 1 orificio, Ø 12.0 H7 perf. 18.5 mínimo

La cota de 15.0 pasa a 14.0 para los elementos rectificadas con un radio

Topes fijos simples

Topes fijos Dobles

Topes Orientables

Garfios Acopladores

